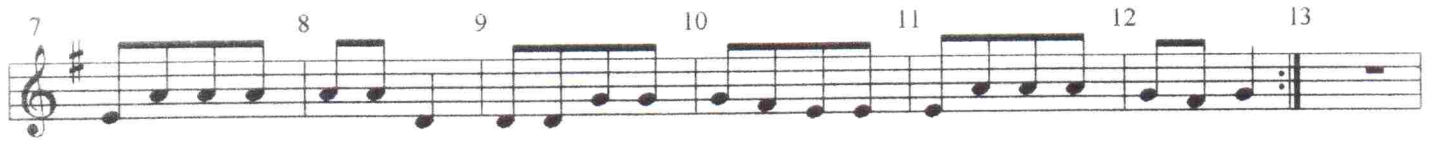
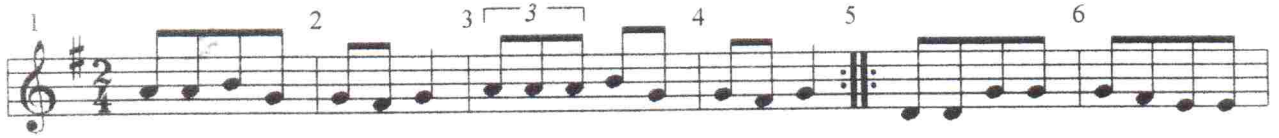


# RIDEE DE JOSSELIN

1

Grand Piano



A Paris sur le petit pont  
lirlira lira lonla bis  
Lirlira lira lonla bis  
Il'y'a une chapelle la

Y'a un petit moine dedans  
Lirlira lira lonla  
Lirlira lira lonla  
Confesse les fillettes la

Il en a confessé trois  
Il reste à la plus belle la

Pourquoi m'y retenez vous  
Je n'suis pas demoiselle la

Mon père il fait des souliers  
Ma mère vend des écuellen

Et un petit frère que j'ai  
Les mène à La Rochelle

Avec un p'tit ch'val grison  
Qui suit comme l'hirondelle la

Il a traversé l'marais  
Sans mouiller la semelle

Le cheval il a buteu  
A cassé les écuellen

*3 do -> chout  
1 sol*

*plus de 20'*